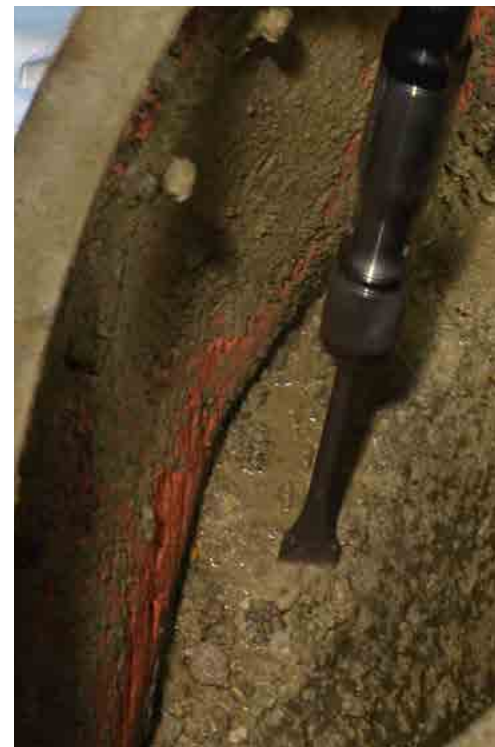


UN OUTILLAGE ERGONOMIQUE POUR UN DÉCAPAGE EFFICACE



CARACTÉRISTIQUES TECHNIQUES

Pression du compresseur	6 à 8 BAR
Consommation d'air	210L/MIN
Fréquence de frappe	4750 COUPS/MIN
Force de frappe	15 JOULES
Longueur	53 CM
Poids	2.8 KG
SCRAP'AIR S24 compact manche 20	REF 07030025
SCRAP'AIR S24 compact EN KIT manche 20	REF 07030224



Quels sont les avantages ?

Un gain de temps considérable pour vos chantiers! Ce décapeur ergonomique est idéal pour le nettoyage industriel en milieux confinés.

Disponible en plusieurs longueurs selon le type de chantier.

- Léger, maniable, très robuste
- Haute fréquence de frappe
- Travail à haut rendement et un rendu soigné

Contenu du KIT :

SCRAP'AIR 24® livré en mallette avec

- 1 couteau delta 8 CM affûté
- 1 burin 4 CM
- 1 lubrificateur de ligne
- 1 flacon d'huile
- 1 kit de protection



Vidéo de démonstration

NORME

